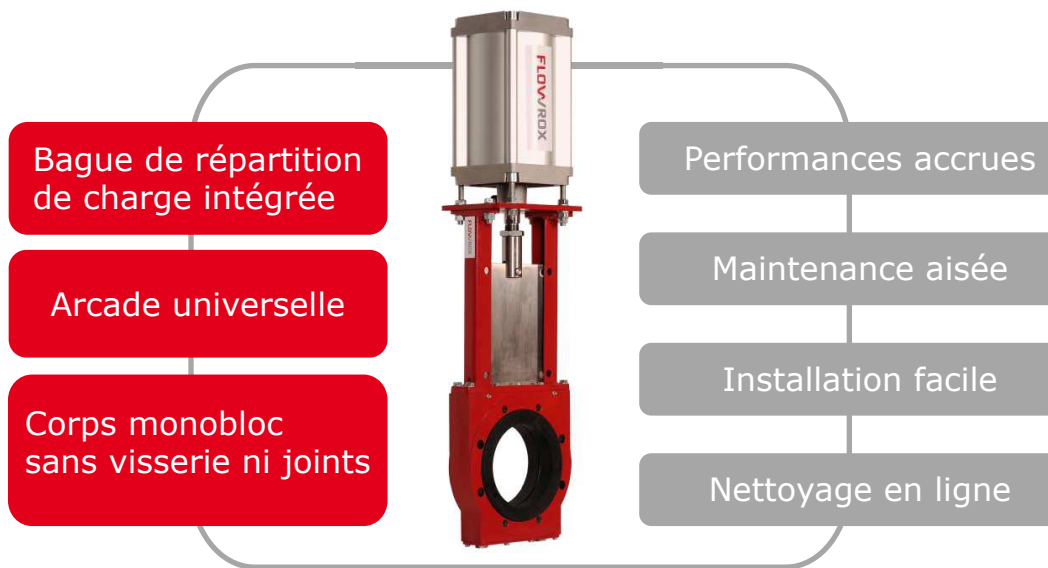


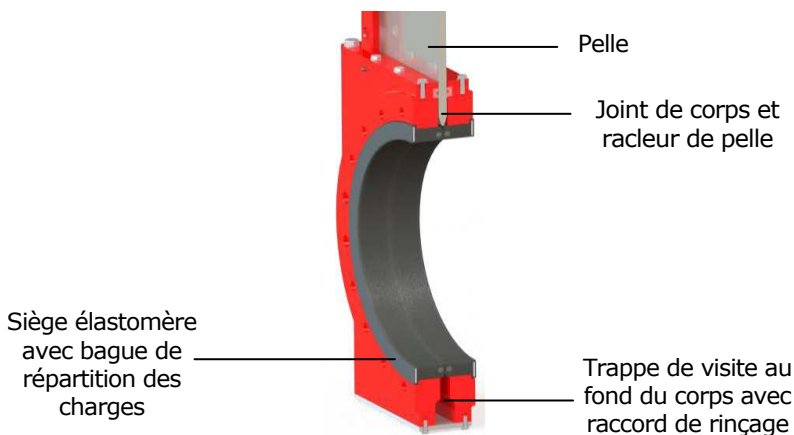


VANNE GUILLOTINE SKW MONTAGE ENTRE BRIDES - USAGE INTENSIF



La vanne guillotine à montage entre brides est destinée à un usage intensif en sectionnement sur les fluides chargés et les boues, même dans les conditions les plus difficiles. Cette vanne a été conçue pour simplifier la maintenance.

La vanne Flowrox SKW n'est composée que de 3 pièces d'usures : un siège élastomère, un joint de corps et une pelle.



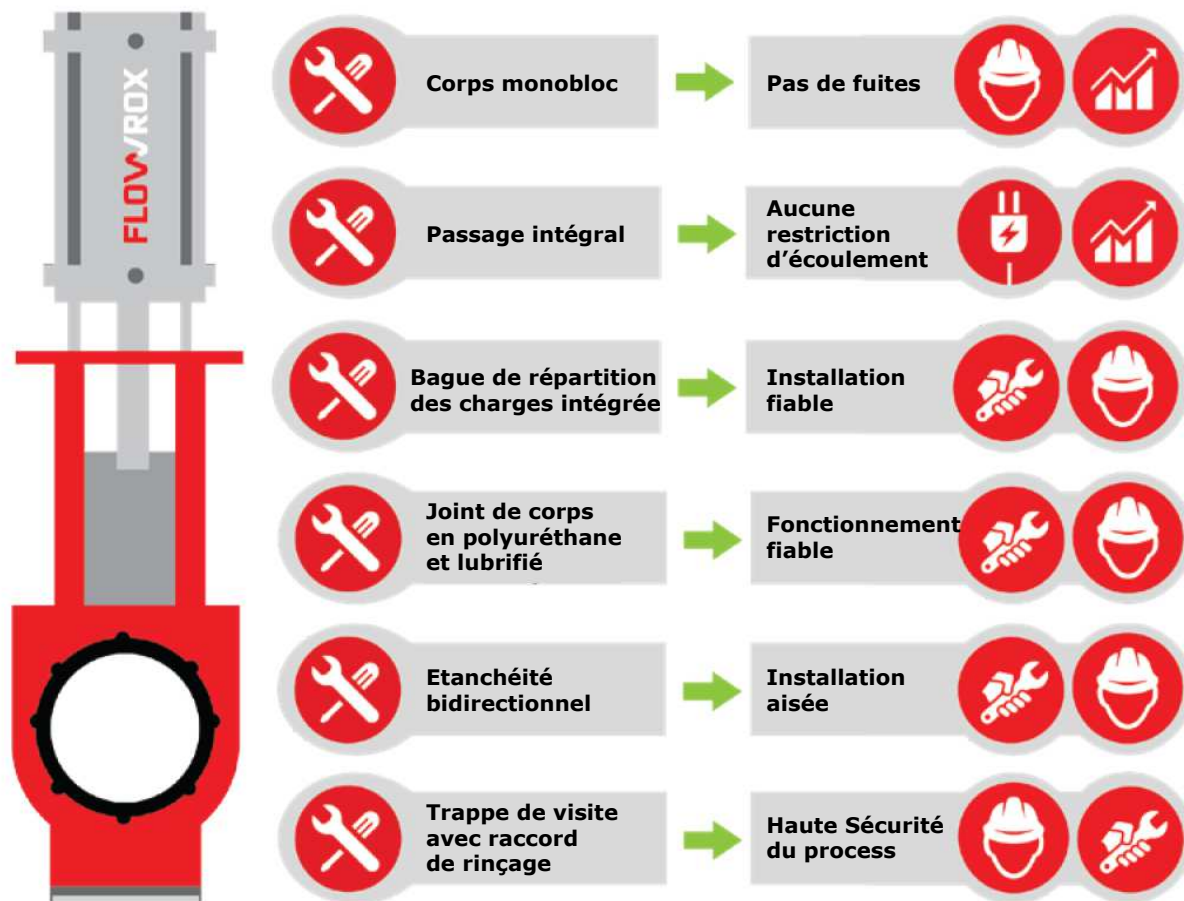
AVANTAGES

- Etanchéité bidirectionnelle
- +
- Passage intégral et Isoalation à 100 %
- +
- Seul le siège est en contact avec le produit
- +
- Bague de répartition des charges intégrée
- +
- Joint de corps et racler de pelle intégrés
- +
- Trappe de visite au fond du corps avec raccord de rinçage
- +
- Dimensions entre brides standards



UNE CONCEPTION BASÉE SUR L'UTILISATION

La vanne Flowrox SKW représente la nouvelle génération de vanne guillotine. La conception des vannes SKW est née de nombreuses années d'expérience passées à trouver des solutions fiables pour les applications difficiles, abrasives et corrosives.



Répartition des charges - La vanne SKW possède une bague de répartition des charges qui évite la surpression et assure une étanchéité à 100% entre le siège et la pelle. Pour faciliter la maintenance, la bague de répartition des charges est intégrée dans le siège élastomère.

Interchangeabilité - La conception de l'arcade de la vanne permet l'adaptation facile de la plupart des actionneurs du marché autorisant une interchangeabilité facile après installation. La robustesse de celle-ci garantit l'alignement constant de la pelle avec le corps permettant une manoeuvre facile.

Simplification - A l'installation, les boulons vissés servent de guidage. Le corps de la vanne, en une seule pièce, est naturellement étanche, au contraire des deux demi-corps des vannes traditionnelles. La maintenance est facilitée.

DONNÉES TECHNIQUES

CORPS DE VANNE

- Corps monobloc
- Corps haute résistance
- Raccord de rinçage
- Trappe de visite de fond de corps

ACTIONNEUR

- Manuel
- Manuel avec réducteur
- Pneumatique
- Hydraulique
- Electrique

ACCESSOIRES

- Limiteur de course
- Electrovanne
- Goujon de protection
- Raccord de rinçage

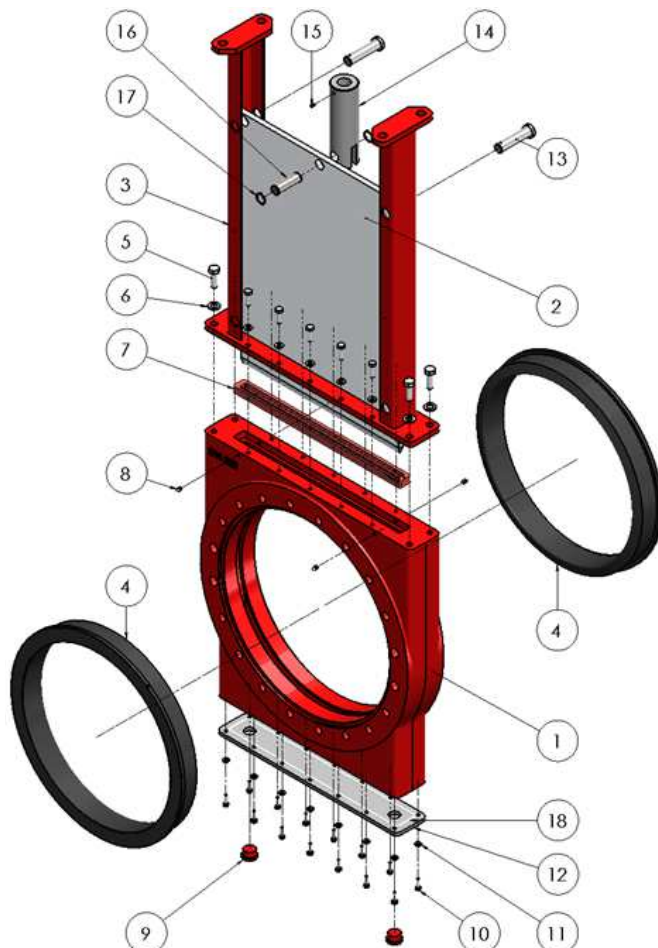




TYPE	TAILLE (DN)	ACTIONNEUR	PRESSION (PN)	BRIDES	MATIERE DU SIEGE	OPTIONS
SKW	50	M = volant	16 bar standard	2 = DIN PN10	NR = natural rubber +75°C max	R = prête pour les limites inductives R1 = AC/DC R2 = DC, PNP R3 = DC, NPN Z1 = vanne solénoïde 24V DC Z2 = vanne solénoïde 220V, 50/60 Hz Z3 = vanne solénoïde 110V, 50/60 Hz G = protection
	80	MG = volant avec réducteur		3 = DIN PN16		
	100		4 = DIN PN25			
	150	A = pneumatique	Haute pression sur demande	5 = DIN PN40		
	200	AU = pneumatique avec ressort pneumatique		6 = ANSI150		
	250		7 = ANSI300			
	300		9 = Autre			
	350	H = hydraulique				
	400	E = électrique				
	450					
	500					
600						



VUE EXPLOSÉE D'UNE VANNE SKW



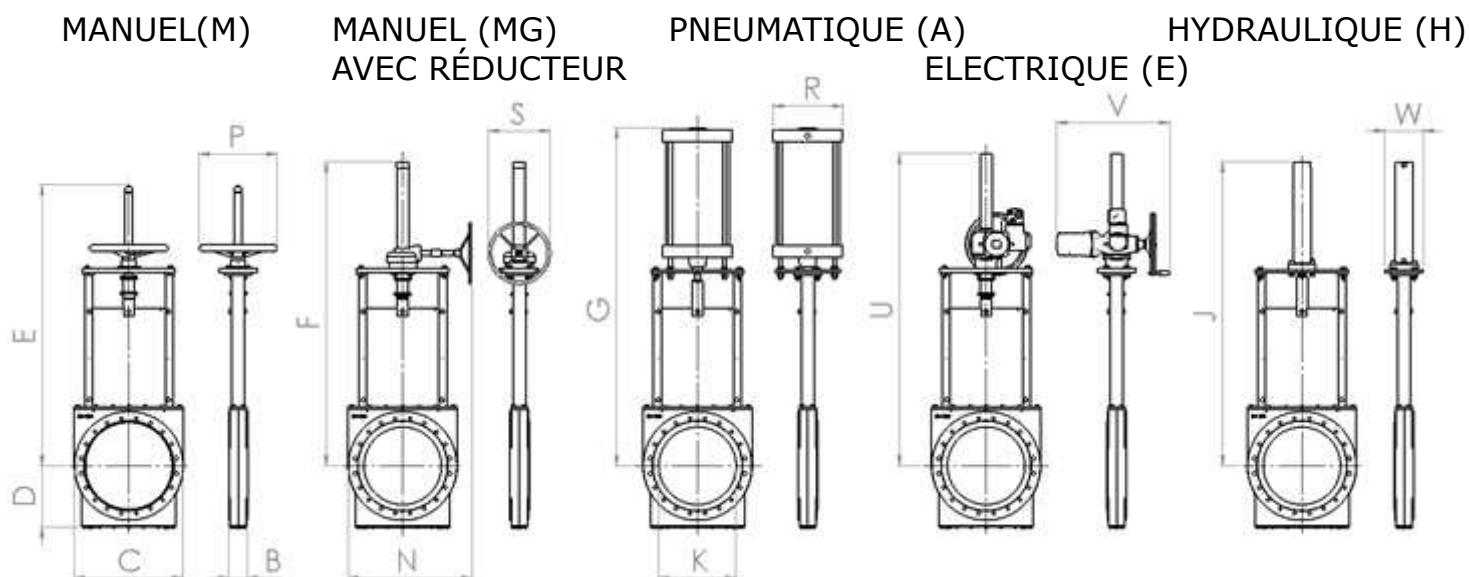
Item	Qté	Description
1	1	Corps de vanne
2	1	Pelle
3	1	Arcade
4	2	Siège élastomère*
5	**	Vis d'arcade
6	**	Rondelle d'arcade
7	1	Garniture presse-étoupe*
8	4	Graisseur
9	2	Bouchon de vidange
10	**	Boulon de fond de corps
11	**	Rondelle de fond de corps
12	1	Plaque de fond de corps
13	2	Goupille de verrouillage
14	1	Chape
15	1	Vis
16	1	Goupille
17	2	Circlips
18	1	Bande d'étanchéité PTFE

* pièces de rechange recommandées

** la quantité dépend de la taille de la vanne



DIMENSIONS ET POIDS



Dim. Vanne (DN)	B	B*	C	D	Poids (kg)																T	
					E M	F MG	G A	J H	U E	K	N MG	P M	R A	S MG	V E	W H	M	MG	A	E		H
50	54	58	165	102	566	-	586	-	-	-	-	350	110	-	-	-	20	-	17	-	-	G1/2"
80	57	61	200	112	628	-	683	-	739	80	-	350	110	-	513	-	24	-	22	48	-	G1/2"
100	57	61	230	132	648	-	725	-	751	100	-	350	120	-	513	-	30	-	28	51	-	G1/2"
150	64	68	285	157	921	-	972	-	879	150	-	350	176	-	513	-	42	-	49	64	-	G1/2"
200	76	80	346	188	1006	1148	1115	988	972	200	466	350	220	400	513	150	61	87	75	83	59	G1/2"
250	76	80	410	223	1133	-	1316	-	1150	250	-	350	250	-	537	-	82	-	113	104	-	G1/2"
300	83	87	483	262	-	1380	1512	-	1363	300	535	-	340	400	537	-	-	134	190	150	-	G 1"
350	83	87	533	285	-	1455	1661	1521	1481	350	560	-	340	400	724	200	-	145	215	184	146	G 1"
400	95	99	600	322	-	1574	1799	1700	1600	400	698	-	340	400	724	200	-	186	260	222	187	G 1"
450	95	99	645	352	-	1875	2049	1831	1834	450	771	-	450	400	724	250	-	229	318	262	243	G 1"
500	121	125	705	403	-	1962	2180	1962	2015	500	801	-	450	400	731	250	-	316	400	370	320	G 1"
600	121	125	825	447	-	2250	2323	2291	2234	600	861	-	630	400	795	250	-	461	592	532	484	G 1"

B* = Siège non compressé
M = Volant
MG = Manuel avec réducteur
A = Pneumatique
E = Electrique
H = Hydraulique
T = Raccord de rinçage

Les dimensions et les poids sont donnés à titre indicatif.
 Les plans détaillés sont disponibles sur demande.

Toutes les dimensions sont exprimées en millimètres,
 à l'exception du raccord de rinçage qui est indiqué en
 pouces.

Dans le cas d'un actionneur manuel ou électrique, la tige
 est protégée.



PARELIS
 23, chemin de Pierre Morte
 73 100 Tresserve - France

Tel : +33 (0)4.79.34.98.06
 Fax : +33 (0)4.79.34.23.56
 Email : info@parelis.com



Flowrox