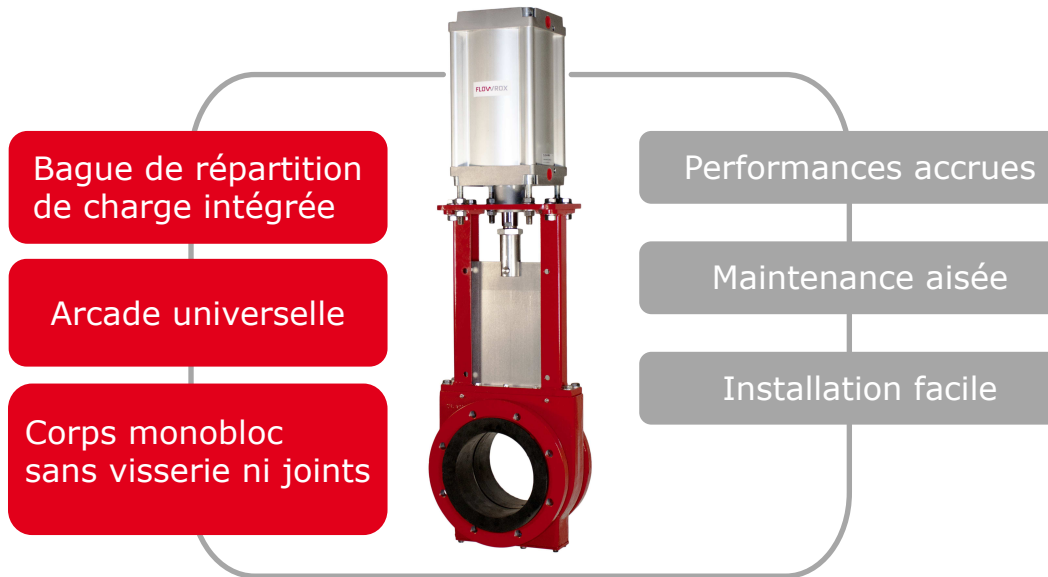


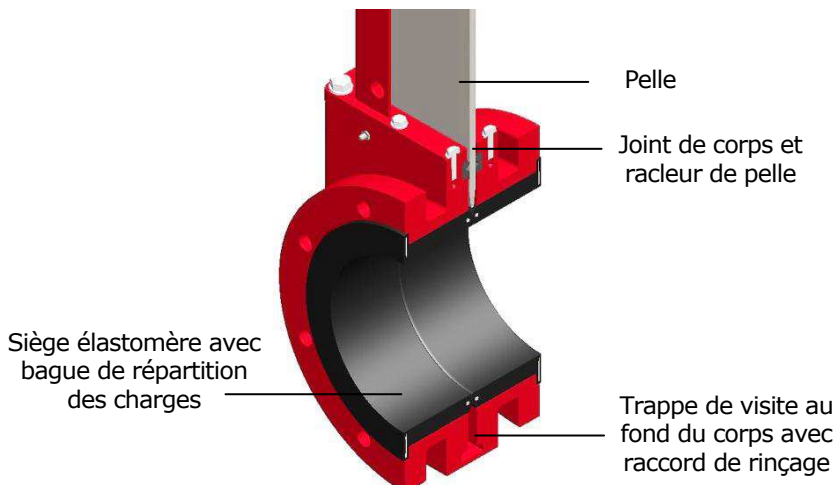


VANNE GUILLOTINE SKF MONTAGE À BRIDES - USAGE INTENSIF



La vanne guillotine à brides est destinée à un usage intensif en sectionnement sur les fluides chargés et les boues, même dans les conditions les plus rigoureuses. Cette vanne a été conçue pour simplifier la maintenance.

La vanne Flowrox SKF n'est composée que de 3 pièces d'usures : un siège élastomère, un joint de corps et une pelle.



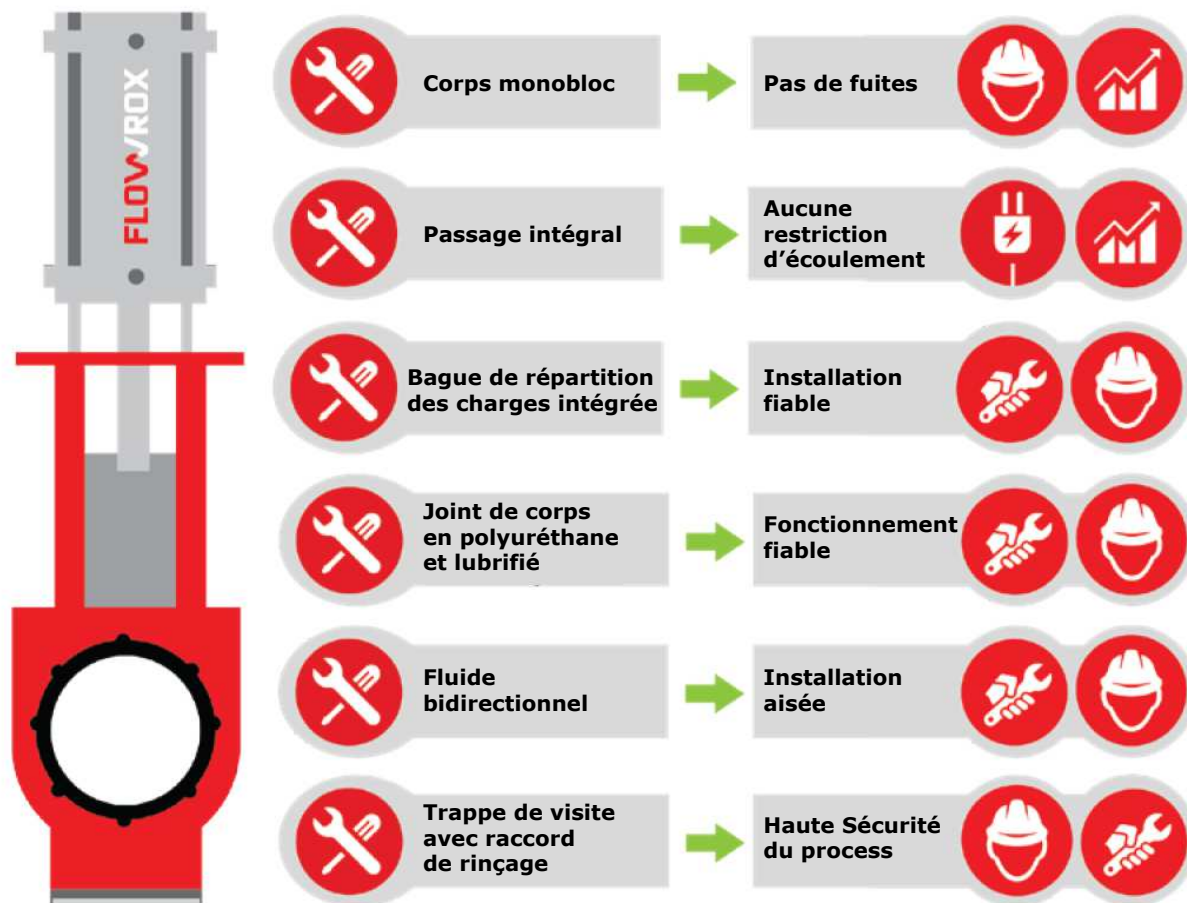
AVANTAGES

- Etanchéité bidirectionnelle
- +
- Passage intégral et Isoalation à 100 %
- +
- Seul le siège est en contact avec le produit
- +
- Bague de répartition des charges intégrée
- +
- Joint de corps et racleur de pelle intégrés
- +
- Trappe de visite au fond du corps avec raccord de rinçage
- +
- Dimensions entre brides standards



UNE CONCEPTION BASÉE SUR L'UTILISATION

La vanne Flowrox SKF représente la nouvelle génération de vanne guillotine. La conception des vannes SKF est née de nombreuses années d'expérience passées à trouver des solutions fiables pour les applications difficiles, abrasives et corrosives.



Répartition des charges - La vanne SKF possède une bague de répartition des charges qui évite la surpression et assure une étanchéité à 100% entre le siège et la pelle. Pour faciliter la maintenance, la bague de répartition des charges est intégrée dans le siège élastomère.

Interchangeabilité - La conception de l'arcade de la vanne permet l'adaptation facile de la plupart des actionneurs du marché autorisant une interchangeabilité facile après installation. La robustesse de celle-ci garantit l'alignement constant de la pelle avec le corps permettant une manoeuvre facile.

Simplification - Le corps de la vanne, en une seule pièce, est naturellement étanche, au contraire des deux demi-corps des vannes traditionnelles.

DONNÉES TECHNIQUES

CORPS DE VANNE

- Corps monobloc
- Corps haute résistance
- Raccord de lubrification
- Raccord de rinçage
- Trappe de visite de fond de corps

ACTIONNEUR

- Manuel
- Manuel avec réducteur
- Pneumatique
- Hydraulique
- Electrique

ACCESSOIRES

- Limiteur de course
- Electrovanne
- Goujon de protection
- Raccord de rinçage





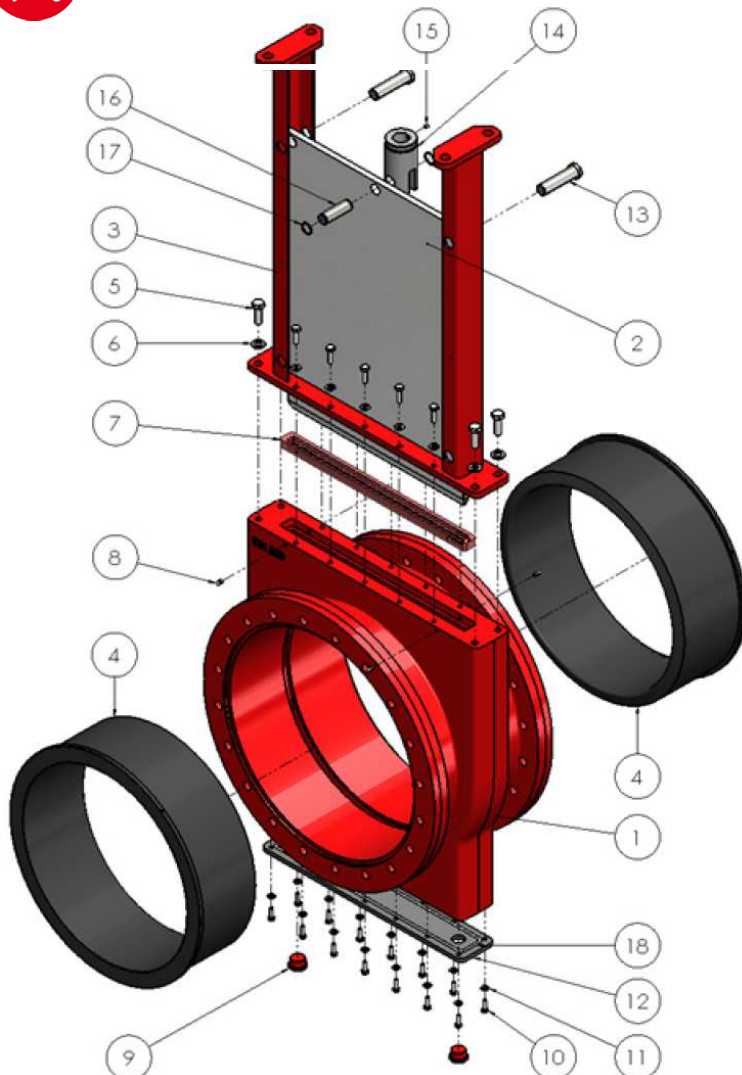
MODELES DE VANNES GUILLOTINE SKF

flowrox.parelis.com

TYPE	TAILLE (DN)	ACTIONNEUR	PRESSION (PN)	BRIDES	MATIERE DU SIEGE	OPTIONS
SKF	80 100 150 200 250 300 350 400 450 500 600	M = volant MG = volant avec réducteur A = pneumatique AU = pneumatique avec ressort pneumatique H = hydraulique E = électrique	10 bar standard	2 = DIN PN10 3 = DIN PN16 4 = DIN PN25 5 = DIN PN40 6 = ANSI150 7 = ANSI300 9 = Autre	NR = natural rubber +75°C max NBR = nitrile +100°C max EPDM = ethylene propylene +120°C max	R = prête pour les limites inductives R1 = AC/DC R2 = DC, PNP R3 = DC, NPN Z1 = vanne solénoïde 24V DC Z2 = vanne solénoïde 220V, 50/60 Hz Z3 = vanne solénoïde 110V, 50/60 Hz G = protection



VUE EXPLOSÉE D'UNE VANNE SKF



Item	Qté	Description
1	1	Corps de vanne
2	1	Pelle
3	1	Arcade
4	2	Siège élastomère*
5	**	Vis d'arcade
6	**	Rondelle d'arcade
7	1	Garniture presse-étoupe*
8	4	Graisseur
9	2	Bouchon de vidange
10	**	Boulon de fond de corps
11	**	Rondelle de fond de corps
12	1	Plaque de fond de corps
13	2	Goupille de verrouillage
14	1	Chape
15	1	Vis
16	1	Goupille
17	2	Circlips
18	1	Bande d'étanchéité PTFE

* pièces de rechange recommandées

** la quantité dépend de la taille de la vanne



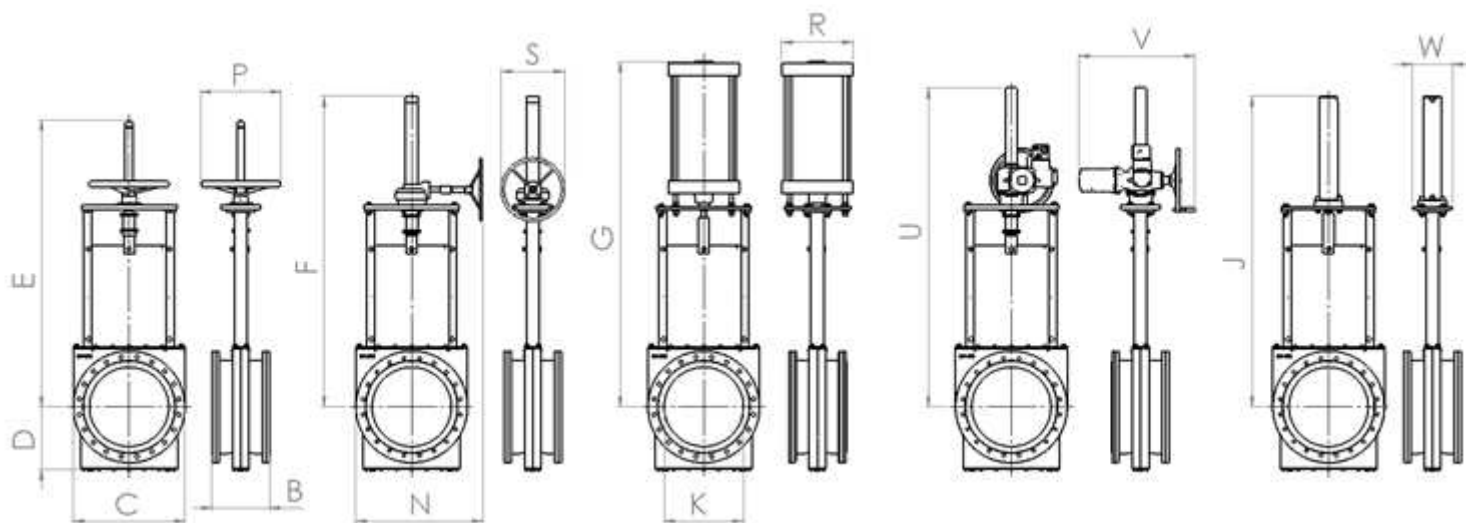
DIMENSIONS ET POIDS

MANUEL(M)

MANUEL (MG)
AVEC RÉDUCTEUR

PNEUMATIQUE (A)
ELECTRIQUE (E)

HYDRAULIQUE (H)



Dim. Vanne (DN)	B	B*	C	D	E	F	G	J	U	K	N	P	R	S	V	W	Poids (kg)					T
					M	MG	A	H	E	MG	M	A	MG	E	H	M	MG	A	E	H		
80	175	179	200	112	628	-	683	-	739	80	-	350	110	-	513	-	32	-	31	57	-	G1/2"
100	175	179	230	132	640	-	725	-	751	100	-	350	120	-	513	-	39	-	41	64	-	G1/2"
150	178	182	285	157	913	-	972	-	879	150	-	350	176	-	513	-	41	-	66	80	-	G1/2"
200	184	188	346	188	1006	-	1115	-	972	200	-	350	220	-	513	-	85	-	100	108	-	G1/2"
250	226	230	410	223	-	-	1316	-	1150	250	-	-	270	-	537	-	-	-	143	142	-	G1/2"
300	257	261	483	262	-	1380	1512	-	1363	300	535	-	340	400	537	-	-	187	253	203	-	G 1"
350	257	261	533	285	-	1455	1661	1521	1481	350	560	-	340	400	724	200	-	215	282	252	216	G 1"
400	279	283	600	322	-	1574	1799	1700	1600	400	698	-	340	400	724	200	-	284	349	320	285	G 1"
450	311	315	645	352	-	1875	2049	1831	1834	450	771	-	450	400	724	250	-	335	420	368	344	G 1"
500	359	363	705	402	-	1961	2180	1962	2015	500	801	-	450	400	731	250	-	447	527	501	451	G 1"
600	372	376	825	447	-	2250	-	2291	2234	600	861	-	-	400	795	250	-	629	-	700	652	G 1"

B* = Siège non compressé
M = Volant
MG = Manuel avec réducteur
A = Pneumatique
E = Electrique
H = Hydraulique
T = Raccord de rinçage

Les dimensions et les poids sont donnés à titre indicatif. Les plans détaillés sont disponibles sur demande.

Toutes les dimensions sont exprimées en millimètres, à l'exception du raccord de rinçage qui est indiqué en pouces.

Dans le cas d'un actionneur manuel ou électrique, la tige est protégée.



PARELIS
 23, chemin de Pierre Morte
 73 100 Tresserve - France

Tel : +33 (0)4.79.34.98.06
 Fax : +33 (0)4.79.34.23.56
 Email : info@parelis.com



Flowrox